

「和歌山県だから出来る事！」

和歌山ならではのロケーション

(お城で過ごす、歴史感じる温泉宿【湯浅町】)



(湯浅温泉 湯浅城)

- 名称：湯浅温泉 湯浅城（湯浅町）
- 住所：湯浅町青木75
- 概要：湯浅城は、湯浅城公園内の旧城跡を前に見て、湯浅湾を見下ろす絶好の景色が見れる温泉宿。
- 撮影日：要相談
- 撮影時間：要相談
- 連絡先：0737 - 63 - 6688
- 管理者：湯浅温泉 湯浅城



302号室からの眺望



「和歌山県だから出来る事！」



和歌山ならではのロケーション

(濱口家住宅で撮影できます！【広川町】)

濱口家住宅(広川町)



- 施設名：濱口家住宅（広川町）
- 住 所：広川町広1292
- 概 要：敷地面積約1,000坪（東濱口公園400坪含む）。濱口梧陵とともに広村堤防の築造を支えた濱口吉右衛門家の本宅。広大な屋敷地には江戸時代に遡る主屋、本座敷のほか、土蔵群、御風楼と庭園が現存しています。国の重要文化財。
- 撮 影：要相談
- 使用料：要相談
- 問合せ先：広川町産業建設課 TEL 0737-23-7764
東濱植林（株） TEL 0737-63-2211
- アクセス：JR湯浅駅から車で約5分

「和歌山県だから出来る事！」



和歌山ならではのロケーション

(津波防災の父創設の学び舎 耐久社で撮影できます【広川町】)

耐久社(広川町)

- 施設名：耐久社(広川町)
- 住 所：広川町広1123 (耐久中学校敷地内)
- 概 要：濱口梧陵は津波から村を救っただけでなく、人材育成にも力を注いだ。耐久社は、濱口梧陵らによって故郷の子弟たちが剣術や漢学を学ぶ文武両道の私塾として創設された。県指定史跡。
- 撮 影：要相談
- 問合せ先：広川町産業建設課
TEL 0737-23-7764
- アクセス：JR湯浅駅から車で約5分



「和歌山県だから出来る事！」 和歌山ならではのロケーション

(古民家？で撮れちゃいます【有田川町】)



古民家「やすけ」「左太夫」(有田川町)



- 名称：古民家「やすけ&さだゆう」(有田川町)
- 住所：有田川町清水
- 概要：一棟貸しの古民家「やすけ&さだゆう」。囲炉裏のある土間等外観・内観ともノスタルジックな雰囲気醸し出している。現在宿泊施設として貸し出している為、占有は可能。
- 撮影時間：要相談
- 管理者：有田川町ふるさと開発公社

古民家「笠松亭」(有田川町)



古民家も裏山も谷川も蔵も、自分たちのもの。
春も夏も秋も冬も、田舎は遊びと体験の宝庫。
過ごす時間すべてが思い出になる。

- 名称：笠松亭(有田川町)
- 住所：有田川町清水144
- 概要：有田川町の清水地区にある、明治初期の古民家。(水回りを中心にリノベーション済)可能な限り昔の面影を残し、昔ながらの建築様式、母屋、長屋、蔵という構成。
- 撮影時間：要相談
- 管理者：株式会社 地域創生

「和歌山県だから出来る事！」

和歌山ならではのロケーション

高原？で撮れちゃいます【有田川町・紀美野町】



生石高原(紀美野町&有田川町)



- 名称：生石高原【おいしこうげん】
県立自然公園（紀美野町&有田川町）
- 住所：紀美野町中田899-29
- 概要：和歌山県の北部を東西方向に走る長峰山脈にある関西屈指の高原。標高 870mの生石ヶ峰を中心に面積は約 8.9km²。秋のススキは圧巻。
- 撮影時間：要相談
- 管理者：和歌山県・紀美野町産業課・有田川町商工観光課



「和歌山県だから出来る事！」

和歌山ならではのロケーション

(古い駅舎と線路?で撮れちゃいます【有田川町】)



有田川鉄道公園(有田川町)



- 名称：有田川鉄道公園 (有田川町)
- 住所：有田川町徳田124-1
- 概要：2002年廃線となった有田鉄道線の旧金屋口駅と約400mの線路が残る公園。園内には有田川町鉄道流館もありジオラマや有田鉄道の資料を多く揃えている。車内、駅舎、線路での撮影可能。ノスタルジックな雰囲気撮影に。
- 撮影時間：要相談
- 管理者：有田川町役場 商工観光課



「和歌山県だから出来る事！」

和歌山ならではのロケーション【有田川町】

(茅葺きの開放的なお堂で撮れちゃいます)



雨錫寺阿弥陀堂(うじゃくじあみだどう)



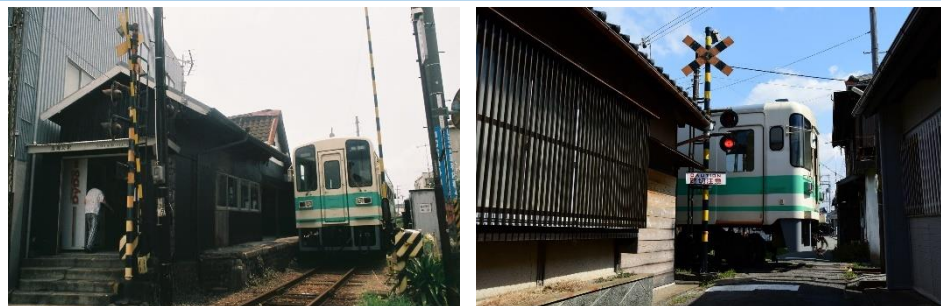
- 名称：雨錫寺阿弥陀堂（うじゃくじあみだどう）
- 住所：有田川町杉野原976番地
- 概要：国指定重要文化財
永正11年(1514)に現在地に建立された茅葺きの五間堂で、間仕切りがない開放的な建物です。
駐車スペース有(普通自動車10台程度)
お手洗い有
- 公式HP：<http://www.eonet.ne.jp/~improve/>
- アクセス：阪和自動車道有田ICより車で約80分
- 問い合わせ先：有田川町役場 清水行政局 産業振興室
TEL: 0737-22-7105
雨錫寺
TEL: 0737-26-0111



「実は和歌山人だけの常識??！レア情報」



日本一短い鉄道（ローカル線）は実は「和歌山県」だった！ （紀州鉄道 全線非電化路線 営業キロ 2.7km（御坊市）



鉄道事業者：「紀州鉄道」（第一種鉄道事業者）

- ・区間：御坊駅～西御坊駅
- ・営業キロ：2.7km 時速：20km/h
- ・走行時間：8分間
- ・概要：営業距離2.7km。他社との総合直通運転をしていない単独の鉄道路線【「自己完結路線」＝ローカル線】としては日本一の短さ。1両編成で、トコトコと町中や田園風景を走る姿は、ノスタルジックな雰囲気を醸し出しています。最近では、「紀州鉄道駄菓子列車」や「イルミネーション列車」など様々なイベントも行っています。車両貸切可（映画撮影の実績あり）

・管理者：紀州鉄道

◎学門駅（がくもんえき）

日本で唯一？「学門」という名称の無人駅。受験シーズンになると沢山の受験者が合格祈願に訪れ記念切符を購入する。



「和歌山県だから出来る事！」

和歌山ならではのロケーション

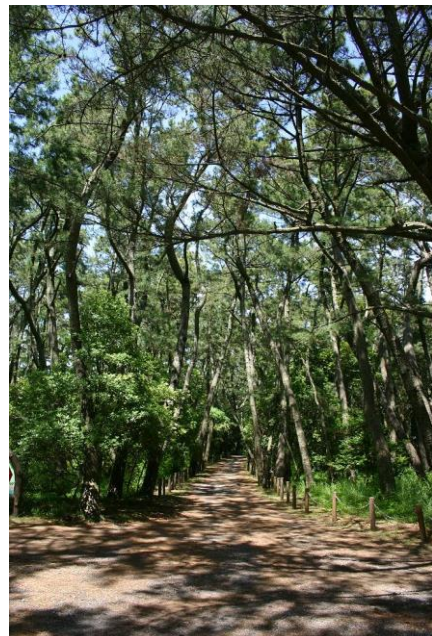
(樹海?果てしなく続く浜?が撮れちゃいます【美浜町】)

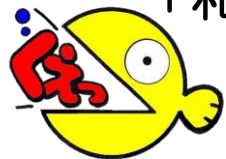


煙樹ヶ浜(えんじゅがはま) & 大松林(美浜町)



- 名称：煙樹ヶ浜 & 大松林 (美浜町)
- 概要：紀伊半島の最西端。東西に約4.5kmに渡り延びる浜と近畿最大の規模を誇る大松林が圧巻。海に沈む夕日は見応えあり！
- 撮影時間：要相談
- 撮影料金：無料
- 管理者：和歌山県 美浜町
- 主な撮影実績
映画：「ソワレ」等
- その他：大松林、キャンプ場隣接





「和歌山県だから出来る事！」

和歌山ならではのロケーション (最大の湿原?で撮れちゃいます【日高町】)



阿尾湿地(日高町)



- 名称：阿尾湿地(あおしっち)(日高町)
※煙樹海岸県立自然公園
- 概要：約15ヘクタールを有する淡水と海水が混在する潟湖(せきこ)で、ヨシ原が広がる県内最大の湿地。アオヤンマなどのトンボ類が数多く生息している。野鳥観察小屋、遊歩道等も整備されている。
- 撮影時間：要相談
- 撮影料金：無料
- 管理者：和歌山県
※潟湖(せきこ)・・・砂の土壌により外海から隔てられた地形の事



「実は和歌山人だけの常識??! レア情報」

念仏行者 徳本上人は実は「和歌山人」だった!

(全国の庶民の苦悩を救った浄土宗の僧侶【日高町】)



誕生院(日高町)



◎徳本上人

- 名称：徳本上人(とくほんしょうにん) 誕生院(日高町)
住所：日高町志賀2556
- 概要：江戸時代「南無阿弥陀仏」の念仏を唱え日本全国を行脚し庶民救済した浄土宗の僧侶。生誕の地に建つ誕生院は、紀伊徳川藩10第藩主「治宝(はるとみ)」が天保6年に創建とされている。
- 撮影時間等：要相談
- 問合せ：誕生院 TEL0738-64-2174
- 交通アクセス：湯浅郷坊道路川辺1ヶ-から約15分



「和歌山県だから出来る事！」

和歌山ならではのロケーション

(美しい海岸美&道の占有し撮影できます【由良町】)



(白崎海洋公園(由良町))



- 名称：白崎海洋公園（由良町）
- 住所：日高郡由良町大引960-1
- 概要：石灰岩で出来た日本でも珍しい半島？エーゲ海のような美しい海岸美を背景に道（私道）を占有し撮影が可能。ドラマ・ミュージックビデオ実績有。
- 撮影時間：要相談
- 管理者：由良町産業振興課観光推進室
TEL：0738-65-3852



「和歌山県だから出来る事！」

和歌山ならではのロケーション

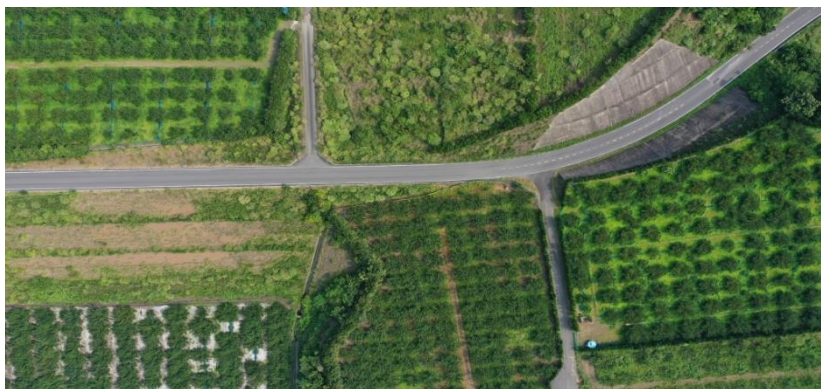
(絶景のドライブシーン撮れちゃいます【印南町】)



黒潮フルーツライン(印南町)



- 名称：黒潮フルーツライン (印南町)
※広域農道
- 距離：14km
- 撮影時間：9：00～17：00
- 撮影料金：要相談
- 概要：山の尾根筋を走る「黒潮フルーツライン」。農道為一般道より車が少ないのが魅力。車等の走行シーンの撮影が可能。
- 管理者：印南町建設課 (道路占用許可)
和歌山県警 (道路使用許可)
- アクセス：阪和自動車道湯浅御坊道路郷坊ICから約20分



「和歌山県だから出来る事！」

和歌山ならではのロケーション

(連続サイフォン形式 ダムで撮れちゃいます【印南町】)



切目川ダム(印南町)



- 名称：切目川ダム(きりめがわ) (印南町)
住所：印南町高串
- 大きさ：堤高・堤頂長：44.5m・127m
- 撮影：要相談
- 概要：コンクリートで綺麗に整備された広場と、草木の生い茂る野山の広大な土地が広がります。2015年3月に完成したダムで、国道の真正面に存在しているという全国でも稀なビューポイントです。
- 管理者：和歌山県
- アクセス：湯浅御坊道路印南ICから約20分



「和歌山県だから出来る事！」



和歌山ならではのロケーション

(無人島ならではの自然が撮れちゃいます)

鹿島(みなべ町)



- 名称：鹿島
- 概要：みなべ町の沖合に浮かぶ無人島。
鹿島大明神が祀られています。
- 管理者：鹿島神社
- 撮影時間：要相談
- 撮影費：無料
- 備考：渡船代が別途必要です。
神聖な場所でもあるため撮影内容によっては
お断りする場合があります。
また、国立公園であるため禁止事項があります
(花や植物を取らない、ゴミを捨てない、
杭を打たない等)
- 問合せ先：みなべ町うめ課 TEL：0739-33-9310



「和歌山県だから出来る事！」

和歌山ならではのロケーション

(懐かしい里山風景で撮れちゃいます【日高川町】)



(茅葺屋根の「寒川邸」(日高川町))



- 名称：寒川邸 (日高川町)
- 人口約300人の寒川地区のシンボルとして知られ、国の登録有形文化財にも指定されています。日本昔話の出てくるかのような、日本人にとって懐かしい里山風景で撮影ができます。

※個人のご自宅の為、原則外観のみ撮影可能 (内部要相談)

- 撮影時間・料金：要相談
- アクセス：湯浅御坊道路「川辺IC」より車で約45分
- 主な撮影実績
NHK朝ドラ「純ちゃんの応援歌」
- 問合せ：日高川町役場

TEL：0738-22-2041

