

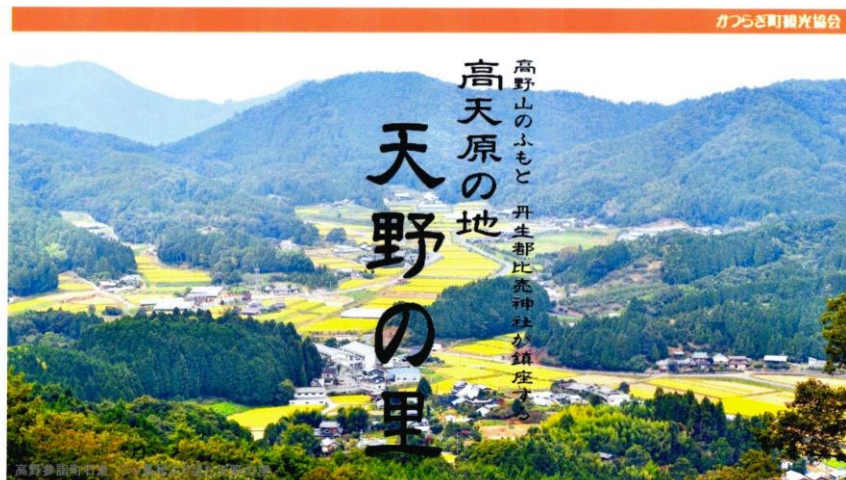
「和歌山県だから出来る事！」

和歌山ならではのロケーション

(日本の原風景で撮れちゃいます【かつらぎ町】)



高天原の地 天野の里(かつらぎ町)



- 地域名：天野の里(かつらぎ町)
- 住所：かつらぎ町天野地区
- 概要：高野山の麓 標高450mの天野盆地に四季々の田園風景が広がり小さな集落が点在する地区。春の新緑、秋のまばゆいばかりの稲穂の波は美しく、まさに桃源郷を想わせます。
- 撮影時間：要相談
※区長さん含め周辺住民の合意が必要
- アクセス：京奈和自動車道「かつらぎ西IC」より車で約30分、近隣に宿泊施設あり



「和歌山県だから出来る事！」

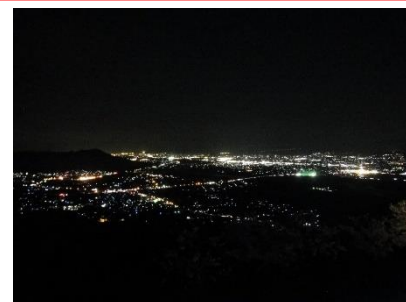


和歌山ならではのロケーション

(紀の川平野を一望！屈指の俯瞰ポイントで撮影できます【紀の川市】)

最初カ峰((紀の川市))

- 施設名：最初カ峰【さいしょがみね】（紀の川市）
住所：紀の川市竹房
- 概要：室町時代「最初ヶ峰城」があった場所。
標高 約285mに位置する見晴らしの良い展望台で、
屈指の俯瞰スポット。紀の川平野や桃源郷を一望
できるほか、天気の良い日には淡路島まで見渡す事
ができます。
- 撮影：要相談
- 問合せ先：紀の川市観光振興課
- TEL：0736-77-0843
- アクセス：JR打田駅から車で約15分



「和歌山県だから出来る事！」

和歌山ならではのロケーション

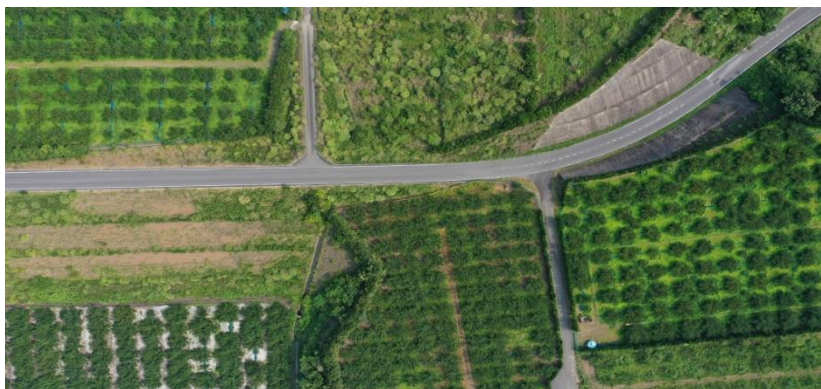
(絶景のドライブシーン撮れちゃいます【印南町】)



黒潮フルーツライン(印南町)



- 名称：黒潮フルーツライン (印南町)
※広域農道
- 距離：14km
- 撮影時間：9：00～17：00
- 撮影料金：要相談
- 概要：山の尾根筋を走る「黒潮フルーツライン」。農道為一般道より車が少ないのが魅力。車等の走行シーンの撮影が可能。
- 管理者：印南町建設課 (道路占用許可)
和歌山県警 (道路使用許可)
- アクセス：阪和自動車道湯浅御坊道路郷坊ICから約20分



「和歌山県だから出来る事！」

和歌山ならではのロケーション

(紀伊大島に架かるループ橋で撮れちゃいます【串本町】)



くしもと大橋(串本町)



- 名称：くしもと大橋(串本町)
住所：串本町大島
- 概要：平成11年に出来た串本本土と紀伊大島をつなぐループ橋。自然との調和を尊重した島影を思わせる緩やかな放物線を描く橋。ループ橋部分は386m・大橋部分は290mになる。ドローンを使った撮影実績有。一般車の通行規制を行う場合はお早めに！！
- 時間：要相談
- 管理者：和歌山県(串本建設部)
- アクセス：JR串本駅から約5分
- 撮影実績：スズキ スイフトCM等

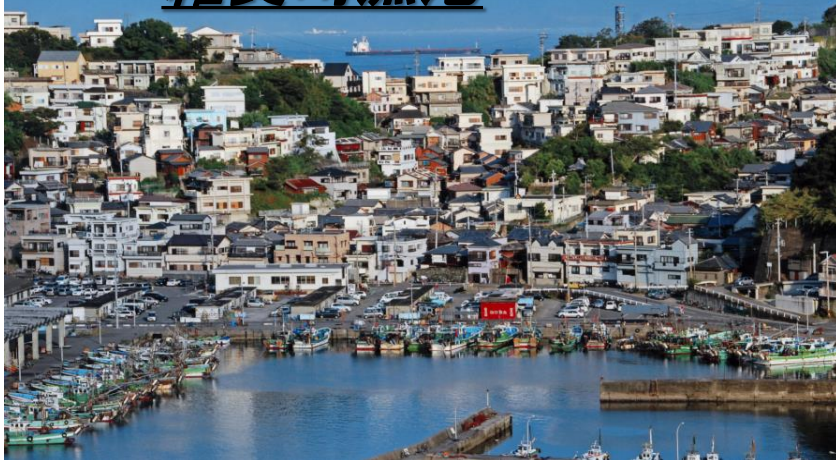


「和歌山県だから出来る事！」

和歌山ならではのロケーション【和歌山市】 (イタリアのアマルフィー?で撮れちゃいます)



雑賀崎漁港



- 施設名：雑賀崎漁港 (和歌山市)
住所：和歌山市雑賀崎1162
- 概要：和歌山市内の南西部に位置する底引き網が盛んな漁港。斜面に沿って階段状に広がる家並みや入り組んだ路地など独特な雰囲気漂う。その街並みがまるでイタリアのアマルフィーに似ているとも言われている。
- 撮影：要相談
- 問合せ：和歌山市・雑賀崎漁協・周辺住民等
- 撮影実績：鉄腕ダッシュ「そうめん流し」企画
コブクロ プロモーションビデオ等
- アクセス：JR和歌山駅から車で約30分



本物の
アマルフィー海岸

「和歌山県だから出来る事！」

和歌山ならではのロケーション【和歌山市】 (風光明媚な場所で寺社仏閣 撮れちゃいます)



万葉歌人に愛された風光明媚な和歌浦



和歌浦エリア

- 名称：和歌浦エリアの寺社仏閣（和歌山市）
- 概要：昔から多くの歌人に愛され、その景色が歌に詠まれる風光明媚な和歌浦エリア。変わらぬ風景が、万葉の時代へとタイムスリップしたようです。「絶景の宝庫 和歌の浦」が日本遺産にも認定されています。現代劇から時代劇まで幅広く撮影が可能です。
- 撮影：要相談（各寺社仏閣）
- 問合せ先：各寺社仏閣
- アクセス：JR和歌山駅から車で約30分



インスタ映える
門からの風景

和歌浦天満



玉津島神社



紀州東照宮



不老橋

「和歌山県だから出来る事！」

和歌山ならではのロケーション【橋本市】



(橋本一のロケ映えスポット！？ 鳥居のトンネル！で撮れちゃいます)

丸高稲荷神社(橋本市)



名称：丸高稲荷神社 (橋本市)

住所：橋本市紀ノ光台1丁目

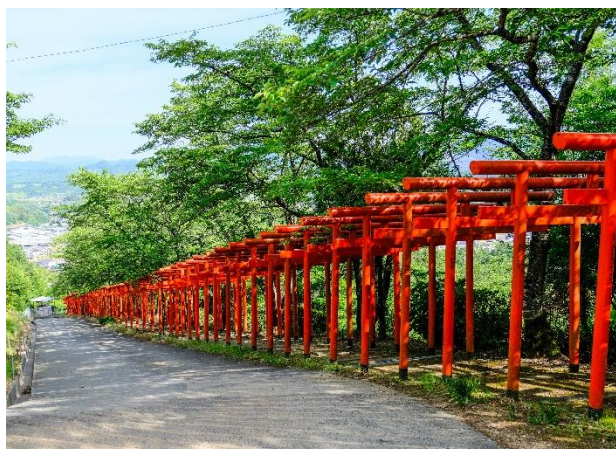
概要：国宝の人物画像鏡で有名な隅田八幡神社の末社。85基の朱塗りの鳥居からなる「鳥居のトンネル」が圧巻！橋本市民のみぞ知る穴場スポットで、山脈や紀の川とおりなす街並みの景色が撮影できます。春には約150本もの桜が咲き誇り、桜のピンク色と鳥居の鮮やかな朱色の組み合わせは見事！見事！

撮影：要相談

問合せ先：隅田八幡神社

TEL0736-32-0188

アクセス：京奈和自動車道 橋本ICから車で約5分



レトロな雰囲気漂う絶景 駅ホーム

昭和の雰囲気漂う駅のホームで、ゆっくり撮影できます。
ホームから眺める海の景色は絶景です。（那智勝浦町）

JR湯川駅ホーム



- 名称：JR湯川駅（JR西日本 紀勢本線（きのくに線））
- 所在地：東牟婁郡那智勝浦町二河1596
- 土地所有者：JR西日本
※窓口：（一社）那智勝浦観光機構 TEL：0735-52-6153
- 概要：昭和の時代に繁栄したレトロな雰囲気漂う「湯川温泉」の駅。
かつての乗降客数の多さを物語る全長293mの長いホームから眺める海の景色は絶景です。
- 設備等：駐車スペース、電気、トイレ
- その他：現在は、本数も乗降客数も少なめで、撮影がしやすいですよ！



古き良き棚田の風景

高低差のある棚田風景はまるでマチュピチュのよう！？
季節によって多彩な景色を見ることができます（＾＾）



色川の棚田(那智勝浦町)



- 名称：**色川の棚田(那智勝浦町)**
- 所在地：那智勝浦町大字小阪 他
 ※ JR紀伊勝浦駅から車で約25分
 ※窓口：観光企画課 TEL0735-52-2131
- 場所：県道43号線沿い
- 概要：日本の美しい村コンテストに選ばれたこともある山村地域であり、大小様々な形の棚田や茶畑が広がります。耕作は現在も行われており、四季折々の風景が楽しめます。高低差が大きく、まるでマチュピチュのようだという方もおられます。



レトロ少しポップな漁村風景

昭和の香りが残る漁村風景はノスタルジックな雰囲気抜群！
レトロな郵便ポストやビン玉のオブジェなど可愛さもあります



勝浦漁港～脇入地区(那智勝浦町)



- 場所：勝浦漁港～脇入地区
 ※ JR紀伊勝浦駅から徒歩で約5分
 ※窓口：観光企画課 TEL0735-52-2131
- 概要：昔ながらの漁村風景が残る町並みは
 ドラマや写真撮影にうってつけ！
 まぐろの延縄漁で使われていたビン玉
 が町中のオブジェになっています。
 ※映画撮影ロケ実績あり



「和歌山県だから出来る事！」

和歌山ならではのロケーション

（公園で撮れちゃいます【紀美野町】）



のかみふれあい公園(紀美野町)



- 名称：のかみふれあい公園(紀美野町)
- 住所：紀美野町西野971-1
- 概要：1万㎡の芝生広場や、巨大遊具ノアディ城があるわんぱく広場、パークゴルフ場、オートキャンプ場、バーベキューサイト等を備えております。
- 撮影時間等：要相談
- 利用料金：要相談
- 管理者：紀美野町



「和歌山県だから出来る事！」

和歌山ならではのロケーション

(桜咲く公園で撮れちゃいます【紀美野町】)



雨山の郷水辺公園(紀美野町)

- 名称：雨山の郷水辺公園(紀美野町)
- 住所：紀美野町井堰124-1
- 概要：約500mに渡り植えられた桜は迫力満点です！
- 撮影時間等：要相談
- 管理者：紀美野町



「和歌山県だから出来る事！」

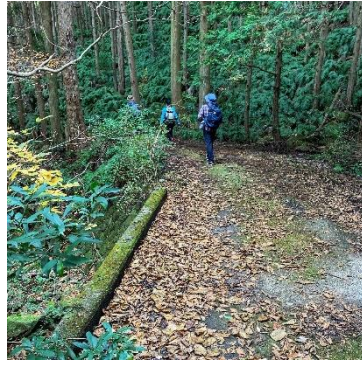
和歌山ならではのロケーション

（古道の風情が残る「熊野古道 大辺路」白浜町）

世界遺産に認定された古道。時代劇を撮影するには絶好のロケーション



富田坂



安居の渡し



仏坂



★これまで南紀白浜で撮影された映像の一部です→ <http://www.nankishirahama.jp/feature/013/>

南紀白浜空港と羽田空港間は

約75分！

関東から日帰りロケも可能です！

- ・名称：熊野古道 大辺路
- ・概要：富田坂、仏坂、渡し舟の「安居の渡し」は現在も乗船可能。
- ・撮影：要相談
- ・問合せ先：白浜町観光課 TEL:0739-43-6588
- ・アクセス：富田坂入口草堂寺まで 紀勢自動車道「南紀白浜IC」から車で約5分

「和歌山県だから出来る事！」

和歌山ならではのロケーション

（美しい清流と里山ののどかな風景「白浜町」）

山間部の茶畑が美しい山深い集落



市鹿野地区の茶畑



★これまで南紀白浜で撮影された映像の一部です

→ <http://www.nankishirahama.jp/feature/013/>

南紀白浜空港と羽田空港間は

約75分！

関東から日帰りロケも可能です！

- ・名称: 白浜町日置川地区～市鹿野地区
- ・概要: 近代的な建造物が少なく美しい山並みと清流が魅力
- ・撮影: 要相談
- ・問合せ先: 白浜町観光課 TEL:0739-43-6588
- ・アクセス: 紀勢自動車道「日置川IC」から車で約40分